

CECHY I KORZYŚCI



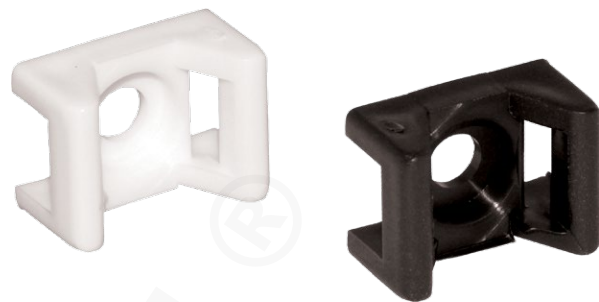
pewne zamocowanie wiązki do obudowy np. wkrętem z użyciem taśmy kablowej



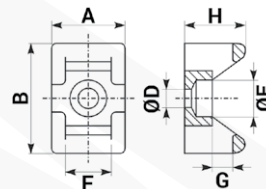
szeroki asortyment do stosowania w różnych warunkach otoczenia

DANE LOGISTYCZNE

W opakowaniu [szt.] 100



Elementy mocujące typu E3RA wykonane są z materiału spełniającego wymagania normy kolejowej PN-EN 45545-2:2013+A1:2015 w zakresie generowania dymu i substancji toksycznych, elementy typu E3HT przeznaczone do pracy w podwyższonych temperaturach.



DANE MECHANICZNE

Materiał	poliamid 6
Bezhalogenowe	tak
Mocowanie	przez przykręcenie
Zastosowanie w budynkach	wewnątrz budynków

CERTYFIKATY I NORMY

Klasa palności UL 94 V2 (białe); UL 94 V0 (czarne);

Typ	Indeks Ergom	Kolor	Temperatura pracy [°C]	Zastosowanie w budynkach	A	B	D	E	F	G	H
E301 (100 SZT.)	E01EM-01010100081	biały	-40 ÷ +85	wewnątrz budynków	10,7	16	3,7	7	5,4	1,8	7
E301 V0 (100 SZT.)	E01EM-01010100181	czarny	-40 ÷ +85	wewnątrz budynków	10,7	16	3,7	7	5,4	1,8	7
E3 (100 SZT.)	E01EM-01010100100	biały	-40 ÷ +85	wewnątrz budynków	12	18	4,5	8	8,3	2,0	9
E3V0 (100 SZT.)	E01EM-01010100200	czarny	-40 ÷ +85	wewnątrz budynków	12	18	4,5	8	8,3	2,0	9
E3RA (100 SZT.)	E01EM-01010100300	biały	-30 ÷ +100		12	18	4,5	8	8,3	2,0	9
E3HT (100 SZT.)	E01EM-01010100400	biały	-40 ÷ +120		12	18	4,5	8	8,3	2,0	9
E302 (100 SZT.)	E01EM-01010100141	biały	-40 ÷ +85	wewnątrz budynków	16	26	5	10	9,8	2,5	11
E302 V0 (100 SZT.)	E01EM-01010100241	czarny	-40 ÷ +85	wewnątrz budynków	16	26	5	10	9,8	2,5	11

